



Schwabische Hartetechnik
Ulm GmbH & Co. KG



Erbacher Hartetechnik GmbH
(ein Unternehmen der Gruppe SHU)

Die Spezialisten fur Lohnwarmebehandlung

Kongress Mittelstand und Innovation, 15. Januar 2009

Wozu dient Warmebehandlung ?

- Mittels Warmebehandlung kann u.a. Stahl gehartet werden
- Gehartete Bauteile sind verschleifest => hohere Lebensdauer
- Gehartete Bauteile benotigen
ggf. geringeren Materialeinsatz => Gewichtsreduzierung
- Mittels harten erfullt manches Bauteil
erst seinen Funktionszweck =>



**SHU und EHT behandeln mehr als
500 Tonnen Stahl pro Tag**

Kongress Mittelstand und Innovation, 15. Januar 2009

Historie Erbacher Härtetechnik GmbH (EHT)

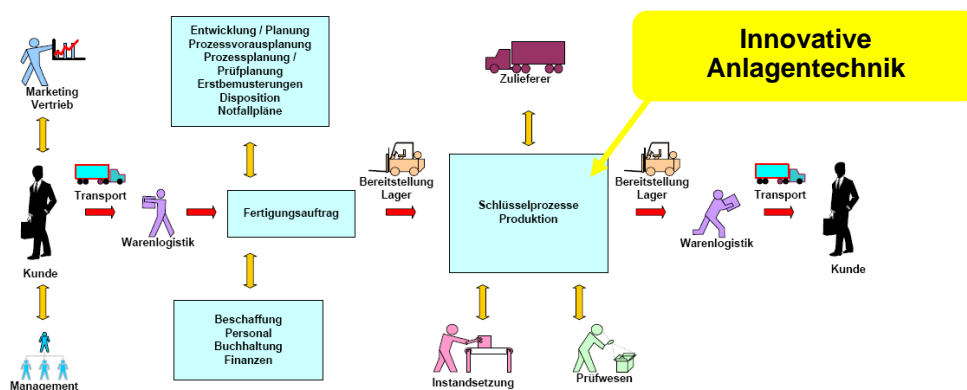


Strategie

1989	Gründung des Unternehmens (Familienbetrieb)	Schwerpunkt Verbindungstechnik
2004	Übernahme der EHT durch die Gruppe SHU (30 Mitarbeiter, 2.600 m ² Produktionsfläche)	
2004	Erweiterung um 900 m ² (Kammerofenlinie Ölabschreckung)	Höherer Qualitätsstandard
2005	Zertifizierung nach DIN ISO 9001	
2006	Erweiterung um 2.300 m ² (2 Bandofenanlagen Ölabschreckung)	
2008	Erweiterung um 5.800 m ² (Kammerofenlinie Ölabschreckung, 3 Bandofenanlagen Ölabschreckung)	Einstieg Automobilindustrie und vgl.
2008	Zertifizierung nach ISO TS 16949 und ISO 14001	
2009	Erweiterung um 4.200 m ² (Kammerofenlinie Salzabschreckung, Bandofenanlage Salzabschreckung und Vakuumglühanlagen)	Innovative Technik mit Alleinstellungs- merkmal

Kongress Mittelstand und Innovation, 15. Januar 2009

Veränderungen durch Innovationen

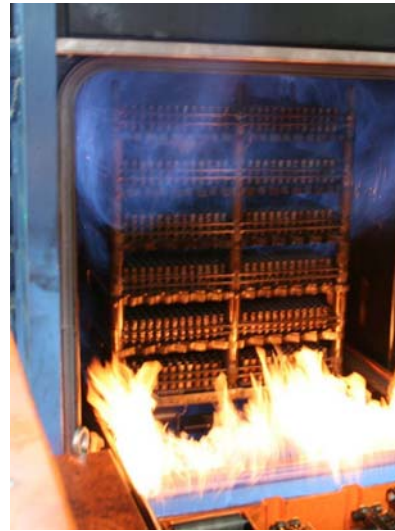


Umsetzung von QM-Systemen bringt strukturierte Optimierungen aller Unternehmensprozesse mit sich.

Kongress Mittelstand und Innovation, 15. Januar 2009

Veränderungen durch Innovation

- Hohe Produktivität durch optimale Ofenabmessungen
- Hoher Automatisierungsgrad der Ofenanlagen
- Herausforderung bei Abschreckmedium Salz
 - optimierte Ofentechnik (Prozesssicherheit)
 - innovative Waschtechnik (Sauberkeit)
 - geschlossener Medienkreislauf (Umweltschutz)
- Starke Positionierung am Markt, da innovative Prozesse umsetzbar sind
- Wärmebehandlung von Bauteilen mit höchsten Qualitätsansprüchen (z.B. Härteverzug, Produktsicherheit, etc.)



Kongress Mittelstand und Innovation, 15. Januar 2009

Innovation lohnt sich

- sich vom Wettbewerb abheben
- für den Kunden Mehrwert schaffen
- Energie sparen
- Umwelt schützen
- nachhaltige Unternehmensentwicklung



Kongress Mittelstand und Innovation, 15. Januar 2009

Innovationen realisieren und finanzieren

früher



heute



Kongress Mittelstand und Innovation, 15. Januar 2009

Erfahrungsbericht

- 👍 Enger Kontakt mit der Sparkasse Ulm
- 👍 Einbindung der Sparkasse Ulm in Planungsüberlegungen
- 👍 Empfehlungen der Sparkasse Ulm für Finanzierungsmöglichkeiten
- 👍 Attraktive Konditionen
- 👍 Unterstützung bei der Antragstellung und Technologiebeschreibung
- 👍 Geringer bürokratischer Aufwand
- 👍 Kurze Entscheidungswege bei Sparkasse Ulm und L-Bank
- 👍 Schnelle Bereitstellung der Mittel

Kongress Mittelstand und Innovation, 15. Januar 2009

Kontaktdaten



Jürgen Mautsch,
Tel. 0731 / 94670469
Schwäbische Härtetechnik Ulm
GmbH & Co. KG
Dieselstrasse 7-11
89079 Ulm- Donautal

jmautsch@shu-ulm.de

<http://www.erbacher-haertetechnik.de>

<http://www.shu-ulm.de>



Jürgen Schmid,
Tel. 0731/101384
Sparkasse Ulm
Hans-und-Sophie-Scholl-Platz 2
89073 Ulm

juergen.schmid@sparkasse-ulm.de

<http://www.sparkasse-ulm.de/>



Holger Leutz
Tel.: 0711 / 122 - 2530
L-Bank
Börsenplatz 1
70174 Stuttgart

holger.leutz@l-bank.de

<http://www.l-bank.de>



Peter Leitenmayer
Tel.: 089 / 21242479
LfA Förderbank Bayern
Königinstraße 17
80539 München

Peter.Leitenmayer@lfa.de

<http://www.lfa.de>